

Příloha č. 3 zadávací dokumentace

Technická výrobní dokumentace

Polokošile dámská krátký rukáv

DOPRAVNÍ PODNIK OSTRAVA



Technický popis

Přední díly:

- Délka légy je 17 cm
- Obě légy jsou v kontrastní barvě
- Zapínání na 3 košilové knoflíčky v barvě základního materiálu
- Dírky – 1. u límce ležatá, další 2 stojaté, košilové, nitě v barvě kontrastní barvy
- Na levé straně je naložená kapsička, střed dolního okraje do špišky – 1,5-2 cm prodloužení proti bočním hranám
- Kapsa je v průhmatu entlována, podehnutá 2,5 cm a prošitá 2 cm
- Kapsa naštepovaná dle nákresu – rozměry v tabulce kontrolních měř
- Logo DPO je vyšité na levém předním sedle

Zadní díl:

- Bez členění

**Rukávy:**

- Hlavicové s nízkou hlavicí, jednošvové
- Dolní okraj je předšitý RIB manžetou - porta v kontrastní barvě – pletená na šířku 4 cm, hotová šířka manžety jsou 3 cm
- Manžeta štepovaná 0,5 cm po rukávu – 2-jehla spodem krycí

Náramenice:

- Zpevněné proužkem
- Štepované na předním I zadním díle na hotovou šíři 0,5 cm celkem

Límec:

- Pletený RIB – porta v kontrastní barvě
- Délky límců v tabulce kontrolních měř
- Hotová výška límce 8 cm
- Na rubové straně šev límce začištěn proužkem z úpletu

Švy:

- Výrobek je ušitý jako standardní úpletová polokošile

Dolní okraj:

- 2 cm podehnuté
- Prošité 2-jehlou spodem krycí

Nitě:

- Šicí nitě - 100% polyester střižová, vhodná pro šití běžných oděvů z pletenin, odolná vůči oděru, trvanlivá, stálobarevná na světle a při praní, s vysokou pevností ve švech, č. 80
- V barvě materiálu

Logo DPO:

- Logo DPO je vyšité na levém předním díle dle detailů u jednotlivých kolekcí

Etiketa výrobku:

- Umístěná ve středu zadního dílu, všitá do stojáčku límce
- Lící strana – název výrobce, označení výrobku a velikost
- Rubová – složení použitých materiálů + symboly pro údržbu
- Symboly pro ošetřování odpovídají ČSN EN ISO 3758





Základní barva:

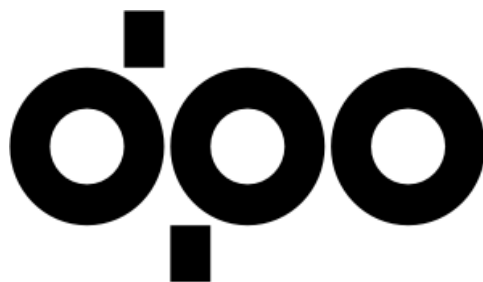
- Barvy šedých odstínů dle Pantone - středně šedá - č. 431
- Barvy světlemodrých odstínů dle Pantone – č. 312 C/U CMYK 89/0/11/0 RGB 0/173/208

Hygienická nezávadnost:

- Výrobek splňuje požadavky Vyhlášky Ministerstva zdravotnictví č. 84/2001 Sb., v platném znění

Balení a skladování výrobků:

- Výrobky jsou balené po kusech do lepících sáčků s bezpečnostními dírkami
- Klasické košilové balení
- Na sáček je nalepena etiketa s názvem velikostí výrobku
- Výrobky je nutné skladovat v suchém a temném prostředí při maximální teplotě do 300 C.



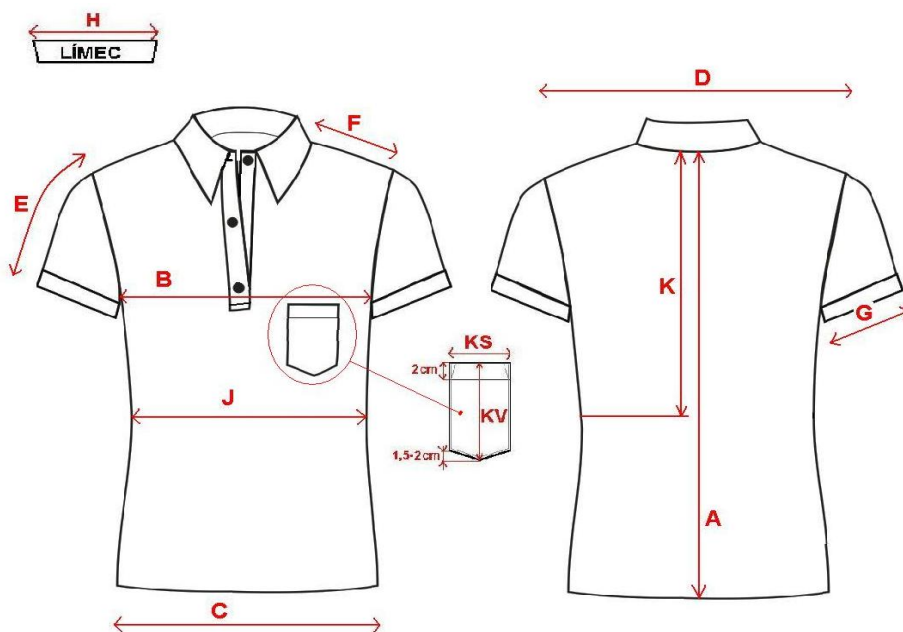
DOPRAVNÍ PODNIK OSTRAVA

Tabulky kontrolních měř

	ZÁKLADNÍ VÝŠKOVA 170 CM	34/170	36/170	38/170	40/170	42/170	44/170	46/170	48/170	50/170	52/170	54/170	56/170	Výrobní tolerance
		170/S	170/M	170/L	170/XL	170/2XL	170/3XL							
A	ZADNÍ DÉLKA	64	66	69	72	75	78							+/- 1,0 cm
B	ŠÍŘKA HRUDNÍKU	45	49	53	59	63	69							+/- 1,0 cm
J	ŠÍŘKA PAS	39	43	47	51	60	66							+/- 1,0 cm
C	ŠÍŘKA DOLNÍ	48	52	56	60	66	72							+/- 1,0 cm
D	ŠÍŘE RAMEN	40	42	44	46	49	52							+/- 0,5 cm
F	NÁRAMENICE	13	14	15	16	17	18							
E	DÉLKA RUKÁVU	20	22	22	22	24	24							+/- 0,5 cm
G	DOLNÍ ŠÍŘKA RUKÁVU	14	15	16,5	18	20	22							
H	DÉLKA LÍMCE	40	40	42	42	44	44							+/- 0,5 cm
KS	KAPSA PD-ŠÍŘKA	11	12	12	13	13	14							
KV	KAPSA PD-HLOUBKA	13	14	14	15	15	16							
K	DÉLKA ZAD PRO MĚŘENÍ ŠÍŘE PASU	40	40	40	40	40	40							

Aktualizace

09.10.2025





Použité materiály

Základní materiál:

- **Název materiálu:** Piké Bavlna/Elastan
- **Složení materiálu:** 92% Bavlna + 8% Elastan
- **Gramáž:** 195 – 210 g/m²
- **Šíře materiálu:** 180 – 185 cm

Límec + manžety pletené kusové:

- **Název materiálu:** plochý zátažný úplet 1/1
- **Složení:** 100% Bavlna
- **Šíře:** dle objednávky
- **Gramáž:** cca 300 gr/m²

Ošetrovací symboly – popis slovní – pro všechny typy materiálů::

- Maximální teplota praní 30 stupňů C
- Sušit rozprostřením
- Teplota spodní plochy žehličky nesmí být vyšší než 110 stupňů C
- Výrobek se nesmí bělit
- Výrobek se nesmí sušit v bubnové sušičce
- Výrobek se nesmí chemicky čistit



Vzor loga dle grafického manuálu DPO a.s.

Každá stejnokrojová součást musí být předepsaným způsobem opatřena logem Dopravního podniku Ostrava. Toto logo lze v souladu s grafickým manuálem Dopravního podniku Ostrava používat v bílém provedení (na bílém podkladu v černém provedení).

Logo na stejnokrojích – varianta bílá

